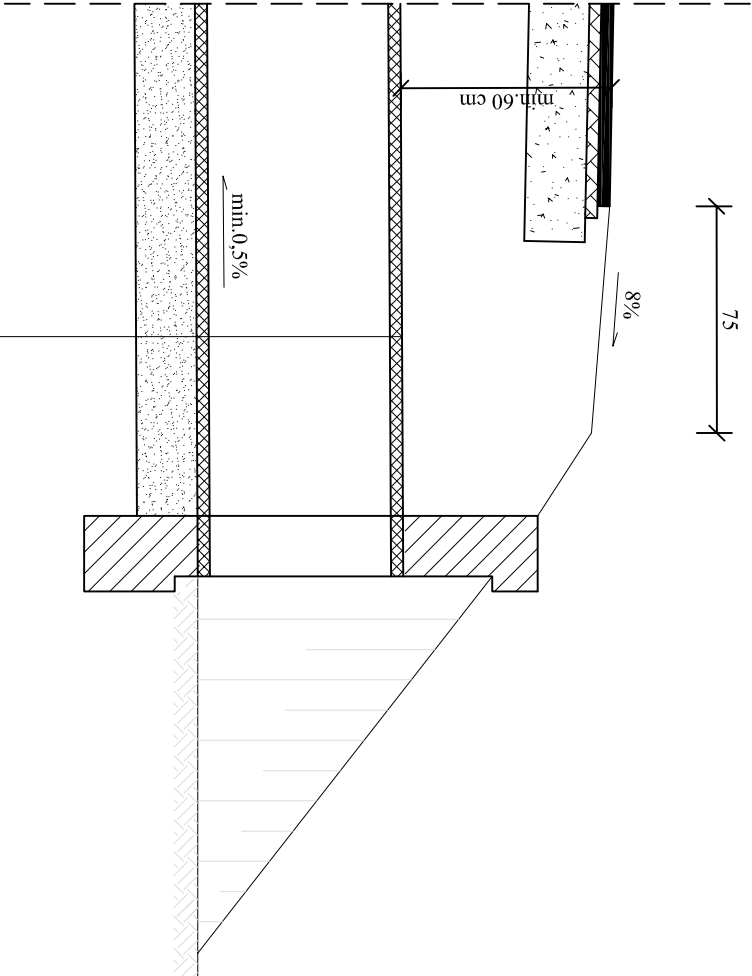
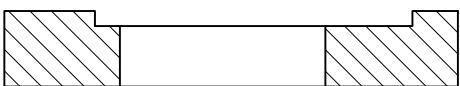


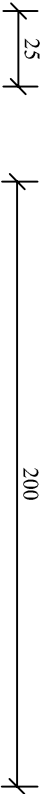
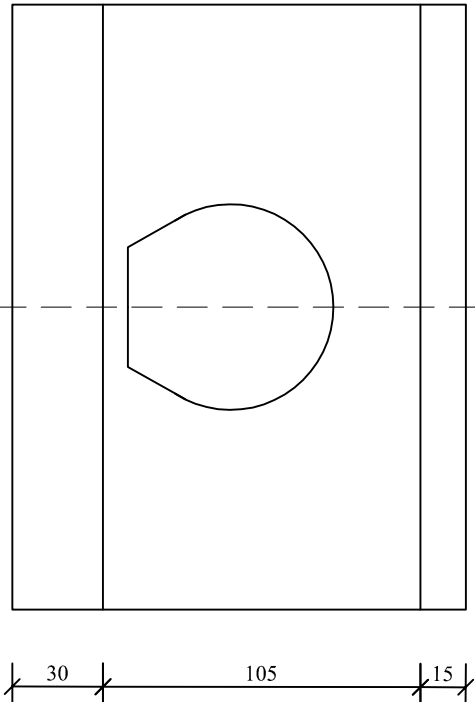
PRZEPUST



Rura betonowa o średnicy 60 cm
Ława żwirowa grub. 20 cm



WIDOK OD CZOŁA



Ścianka przepustu - element prefabrykowany o wskazanych lub podobnych parametrach bądź wykonywany na miejscu

ROZBUDOWA Z PRZEBUDOWĄ DROGI GMINNEJ NR 120111C			
Obiekt: DŁUGIE II – KOZŁÓWIEC – DŁUGIE II NA ODCINKU			
OD KM 0+000 DO KM 2+602 WRAZ Z PRZEBUDOWĄ SKRZYŻOWAŃ			
Temat: SZCZEGÓŁY KONSTRUKCYJNE – PRZEPUST		Nr rys. 11	
Branża:	DROGOWA	Podpis	Skala: 1:50
Projektant:	inż. Jacek Bednarski		
upr. Nr BA-IV/8346/179/70/89-90 Nr 293/73			
Sprawdzający:	mgr inż. Agnieszka Szczuraszek-Kostencka		
upr. Nr KUP/0038/P000/083			
Opracowanie/Asystent Projektanta:			
mgr inż. Agnieszka Kraszkiewicz			Data: Wrzesień 2018r.